



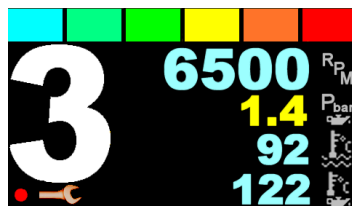
# Tableau de bord couleur TB400

Affichage de données sur écran **TFT couleur rétro-éclairé** avec un bon contraste même en plein soleil.

Les données collectées sur bus **CAN** sont affichées sur **plusieurs pages**, pour que le pilote puisse se concentrer sur l'essentiel à chaque instant.

Page « course » :

- rapport engagé
- régime moteur
- pression d'huile
- température d'eau
- température d'huile



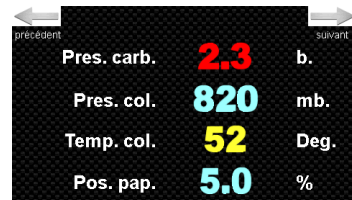
Page « routier » :

- rapport engagé
- vitesse véhicule
- jauge à carburant
- tension batterie
- heure
- Km partiel et total
- paramètres moteur vitaux



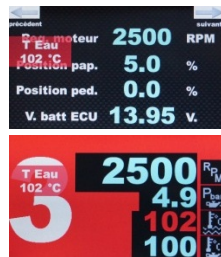
Pages « diagnostic » :

- 4 ou 8 paramètres par page
- suivant ECU, autant de pages que nécessaire
- couleurs suivant seuils d'alerte paramétrables



Shift light et alertes :

- pop-ups transparentes sur chaque page →
- une **led haute luminosité multicolore**
- des **voyants déportés** (sorties en option)
- **tout le fond de l'écran** change de couleur →



Data logger :

Les données de fonctionnement moteur sont mémorisées en interne (10 Mo maxi, soit plusieurs heures de roulage) puis transférées sur **clef USB** au premier arrêt.

Un bouton optionnel déporté permet de changer de page. Les entrées température/pression optionnelles sont compatibles avec les sondes VDO, PSA, Renault ou actives 0/5V. Pour d'autres sondes, nous consulter.

**Plus d'infos et des vidéos sur le site CRISARTECH, ou la page FACEBOOK**

*Produit sujet à améliorations constantes, notamment le design des pages*

CRISARTECH SARL  
161 chemin du Roc  
FR - 82300 MONTEILS

Tél. : +33.(0)5.63.93.25.24  
E-mail : info@crisartech.com  
Web : http://www.crisartech.com

## Les afficheurs TB400 CRISARTECH :

- produits conçus et fabriqués en Allemagne, selon les **plus hauts standards de qualité**
- **logiciels** développés en France par nos soins, en étroite collaboration avec les pilotes
- service avant/après vente de très haut niveau
- rapport performances / prix très avantageux
- **très bonne lisibilité des données** quelles que soient les conditions d'éclairage
- prise **USB** pour mise à jour programme, fichiers de configuration, extraction données du data logger
- ergonomie intuitive : **écran tactile**, pictogrammes, menus de configuration 3 langues (F, GB, SP)
- mémorisation des paramètres de configuration en **mémoire non volatile**, sans pile
- **personnalisation par l'utilisateur** : affichages, data logger, pages de diagnostic...

## Données techniques :

- alimentation 9 à 36 Volts, 0.2 à 0.4 A.
- écran TFT 4"3, 480 x 272 pixels, 95 x 53 mm
- écran tactile résistif optionnel utilisable avec les gants
- 2 bus CAN 2.0B actif
- 1 led multicolore pour shift light, alertes
- 4 entrées optionnelles pour sondes, boutons...
- 3 sorties optionnelles pour voyants, commandes...
- extensible par boîtier E/S (power shift, chrono GPS...)
- horloge pour datation des données du data logger
- boîtier étanche IP66, 142 x 98 x 43 mm, 300 g.