



cadenceur tactile RR400

Le cadenceur idéal pour **tous les niveaux** : des débutants jusqu'aux chasseurs de podiums de courses internationales. Il permet à l'équipage de gérer précisément sa vitesse à tout moment du rallye. **Presque toutes les erreurs de manipulation peuvent être corrigées ou annulées**, diminuant ainsi le stress en course.

Il mesure **indépendamment distances roue droite et gauche** pour améliorer la sûreté si panne de capteur. **L'étalonnage est très facile à faire**, rapide et précis.

Le chrono calcule puis **affiche l'écart de temps en 1/10 s.** et conseille une **vitesse idéale à suivre pour éviter l'effet de yoyo** (accélération/freinage/accélération...). Le « guidage » se fait à l'aide d'un **bar-graphe multicolore** (du jaune au rouge pour le retard et du bleu au vert pour l'avance) et une **indication sonore**.

Il peut gérer **99 segments de moyennes sur 99 zones de régularité**. Ces zones peuvent être préparées avec **écran tactile, télécommande ou ordinateur**.

Le départ du chrono se fait **manuellement ou automatiquement à heure donnée** synchronisé sur l'heure GPS.

Les tripmasters peuvent être figés et corrigés, au mètre près, avec l'écran tactile, la télécommande infrarouge ou encore avec le **clavier déporté** optionnel.

Affichage en Zone de Régularité :

- chrono,
- **vitesse ZR, conseillée** et réelle,
- état GPS, ZR, segment,
- écart de temps **1/10 s.**,
- trip principal.

Affichage en liaison :

- heure,
- **heure de pointage calculée**, compte à rebours distance / temps et moyenne à tenir jusqu'à l'arrivée,
- vitesse véhicule, tension batterie,
- second trip avec partiel.

L'installation peut se faire avec :

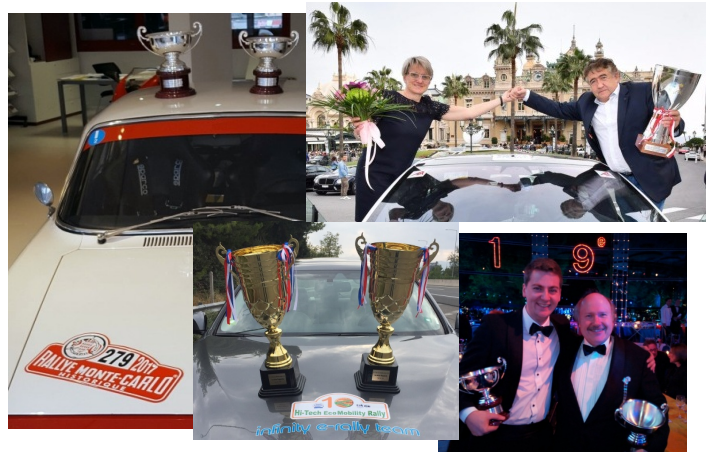
- un **capteur** sur une ou deux roues non motrices,
- la **prise OBDII** d'une auto moderne pour s'alimenter et prendre les informations de vitesse / kilométrage,
- un **GPS** très sensible, rapide et précis.

L'installation/désinstallation sur prise OBDII ou GPS est faite en **2 minutes** sans détérioration du véhicule. **C'est l'idéal pour s'entraîner sur une auto moderne !**



Un cadenceur CRISARTECH, c'est :

- un produit fabriqué **Allemagne**, avec logiciel spécifique à la régularité écrit **en France**, gage de qualité et de **service avant/après vente de très haut niveau**
- une **ergonomie de tout premier plan** (écran tactile, télécommande infrarouge, menus, fenêtres popup...),
- une **excellente lisibilité grâce à la couleur**
- des menus et configuration en 3 langues (F, GB, SP)



D'excellents résultats ont été obtenus dans différents rallyes internationaux avec le RR150, dont le RR400 est digne héritier. **1ère et 3ème place lors du e-rallye Monte-Carlo 2017**

Les options :

- réglette de 10 leds multicolores avec reflet sur le pare brise : **réel affichage "tête haute"**
- **afficheur répéteur couleur 4"3** pour le pilote
- **clavier déporté** avec les gros boutons essentiels
- **recalage automatique par GPS** suivant les points mémorisés lors des reconnaissances



CRISARTECH SARL
161 chemin du Roc
FR - 82300 MONTEILS

Tél. : +33.(0)5.63.93.25.24
E-mail : info@crisartech.com
Web : http://www.crisartech.com